

気温に合わせて、衣替えをしましょう
サイズ・名前見直しをお願いします。

- ☆幼児クラスは**スモック**を着て**名札**を付けて登園してくださいね。(暑い日も、朝夕は冷え込む場合もあるので**スモックはカバンの中に入れて**ください)
- ☆お着替え袋の中には、**半袖**と**薄手の長袖**を用意して入れてください。(基本スモックで調節しますね)
- 毎日ポケットに手拭き用タオルを入れてね
- ☆**未満児クラス**は、薄手カーディガンやヤッケなどで調整してくださいね。



10月 ともえんだより

令和5年度 みどり丘こども園

朝夕過ごしやすくなり、秋らしい季節になってきました。幼児クラスは運動会に向けて頑張ってきた子どもたちは、体力もつきパワー満タンです。また、未満児クラスの「運動遊び3デイ」もあります。まだまだ、スポーツの秋満喫したいですね。
遠足や地域の祭り・ハロウィンなど楽しい行事が盛り沢山です。しかし、気温差が大きく、体調を崩しやすい季節でもあります。健康管理に十分に気を付け元気に過ごしましょう



今月も「健康最高！」生活リズムを整え、「早寝・早起き・朝ご飯・朝うんち」です。
楽しい時間の後には、しっかり休息。
みんなで、10月も楽しみましょう！！



播州秋祭りカレンダー

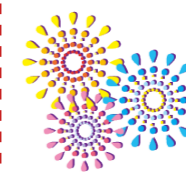
荒井神社・小松原三社大神社
7日(土) 8日(日)

- ☆米田神社 7・8日
- ☆高砂神社 10・11日
- ☆曾根天満宮 13・14日
- ☆大塩神社 14・15日
- ☆生石神社 15・16日



加古川花火大会

29日 20時より
6か所から打ち上げ



5日(木)は健康診断です！

- ★ 園医の山名先生による診察が午後にあります。
出来るだけお休みのないように登園してくださいね。
→当日受診できない場合は、「受診表」を、お渡しします。
直接山名さんへお願いいたします



今月のねらい

- 秋の自然に親しみを持ち、見て発見したり触れたりして楽しむ。
- 地域のお祭りを楽しみにし、遊びの中に取り入れていく。



11月の予定		31	30	29	28	27	26	25	24	23	22	21	20	19	18	17	16	15	14	13	12	11	10	9	8	7	6	5	4	3	2	1
		火	月	日	土	金	木	水	火	月	日	土	金	木	水	火	月	日	土	金	木	水	火	月	日	土	金	木	水	火	月	日
29日(水) 未満児参観3デイ	6日(月) 個人懇談(年長・幼稚園部以外)		ハロウィン					参観3デイ(未満児)						もぐもぐ教室				伝言ダイヤル チャレンジデイ			避難訓練	もぐもぐ教室	保育料引き落とし日	スポーツの日			しじまい(おやつ後)	健康診断	もぐもぐ教室	避難訓練		
		伊保小学校健康診断		Halloween														荒井地区交流		体操教室			ピアノ教室					スイミング	体操教室	秋の遠足		
						スイミング	高砂小学校健康診断						スイミング	体操教室						スイミング								スイミング	体操教室			

行事及び連絡事項
幼児クラス行事

