



令和8年度 みどり丘こども園

こどもえんだより

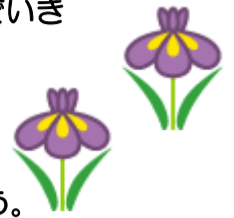
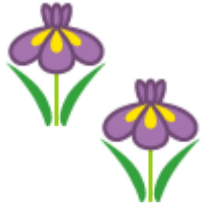


戸外遊びが気持ちが良い季節となりました。

お天気の良い日は、草花をとったり花びらをひらったり、お散歩にも出かけ自然と触れ合いながら遊んでいきたいと思います。

また、気温も上がる日も多くなってきます。子どもたちは力いっぱい遊んでしまいますが、まだまだ、暑さに慣れていない体は「熱中症」にもなりやすいです。

水分をしっかりと取りながら「遊び・休息」のバランスを取り、今月も「健康最高！」で過ごしましょう。



★★★5月のねらい★★★

- 友達と一緒に食事をしたり、遊んだりする楽しさを味わう
- 春の自然に触れ、のびのびと遊びを楽しむ。

みどり丘こども園(お願い・お知らせコーナー)

みどりの掲示板



今月の年長さんの●●

★13日 : 荒井っ子交流

荒井校区の「荒井こども園」「白兔愛育園」「みどり丘こども園」3園の年長さんが「同じ小学校に行く仲間」として交流会を始めます！ 1回目は「荒井こども園」に行くよ！

★15日 : 野外活動リベンジ！(市の池公園)

あいにくのお天気で行けなかった野外活動！
延期になったぶん、クッキングの回数を重ね、ご家庭でも練習を重ねてくれているようです！今度こそ！！

	行事及び連絡事項	幼児クラス行事
1 金	こどもの日集会	
2 土		
3 日	憲法記念日	
4 月	みどりの日	
5 火	こどもの日	
6 水	こどもの日振替休日	
7 木		
8 金		スイミング⑤
9 土		
10 日		
11 月		
12 火		
13 水		荒井地区交流⑤
14 木		体操教室④⑤
15 金	災害時緊急ダイヤル 171 チャレンジデイ	野外活動⑤ スイミング④
16 土		
17 日		
18 月		
19 火		ピアノカ⑤
20 水		
21 木	歯科検診	体操教室③④ サッカー⑤
22 金	誕生会	スイミング⑤
23 土		
24 日		
25 月		
26 火	避難訓練(不審者)	
27 水		
28 木	参観2デイ	
29 金		
30 土		
31 日		満月・フラワームーン

保温性のある水筒のご用意を！

気温が上がり、お茶が腐りやすい季節となります。

- ★ お茶はその日に沸かしたもの(氷はなしで！)
- ★ 保温機能がついている水筒 をお願いいたします。

茶渋から、菌が繁殖しやすくなったり、カビの原因となります。
こまめな「パッキン」の洗浄や、茶渋のチェックしてね。

- ※ 園外に出かけることも多くなります。
2歳クラス以上は肩から掛けるように準備をお願いいたします。
- ※ 見つけやすいように名前は上・横から見て、
見えるところに記入をお願いいたします。



参観2デイがあります！

新しいお友達も随分と涙もなくなり、笑顔が増え好きな遊びが見つってきました。「どんなふうに、過ごしてるのかな?」「給食はどんなのかな?」等子どもたちの「園生活」+「〇〇でつながれ～」と学年、クラスでの参加プログラムもあるかと思ひます。詳しいお知らせは、ルクミでお知らせしますね！

- ★ 5月28日(木) 29日(金) 9時30分より
 - ★ 両日ご家庭2名お一人1回来園限定
 - ★ 9時30分より
- 詳しい内容は、後日お知らせしますね！



「こいのぼり♪」

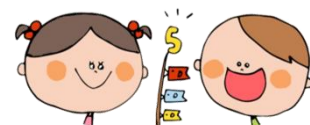
やねよりたかいこいのぼり
おおいまごいは おとうさん
ちいさいひごいは こどもたち
おもしろそうにおよいでる

「たけのこめだした♪」

たけのこめだした
はなさきやひらいた
ハサミでちょんぎるぞ
えっさえっさえっささ(じゃんけん)



5月の絵本&歌



≪6月の行事≫



12日(金) 狂言ワークショップがあるよ⑤